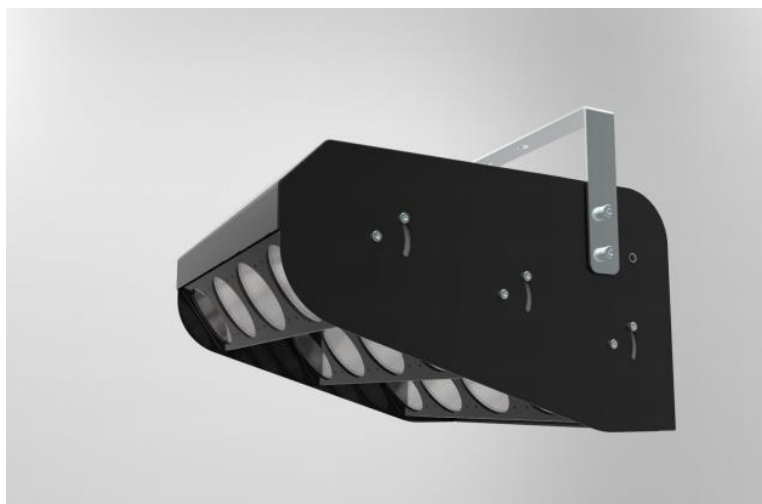


SL-LS-APL50-600 LED-Strahler (Ideal für Flughäfen und ähnliche Flächen)



Technische Daten

Nennleistung in Watt	600W
Lichtausbeute in Lumen	140lm/W
Nennspannung	AC 90-295V
Betriebsfrequenz	50/60 Hz
Abstrahlwinkel	10°/25°/40°/60°/90°/120°
Netzleistungsfaktor	>0.95

Photometrische Daten

Lichtstrom	84.000lm
Farbtemperatur	5000K
Farbwiedergabeindex	>80 Ra
Lichtfarbe	neutralweiß

Abmessungen & Gewicht

Gewicht	15kg
Maße	L465xB423xH270mm

Zusätzliche Produktinformationen

IP-Schutzklasse	IP66
Linse	Klar
Lebensdauer / Garantie	>50.000h / 5 Jahre
Arbeitstemperatur	-25°C – 55°C
Lagertemperatur	-40°C – 80°C
Dimmbar	optional
DALI-Steuerung	optional
Bewegungsmelder	optional