

PRODUKTINFORMATION

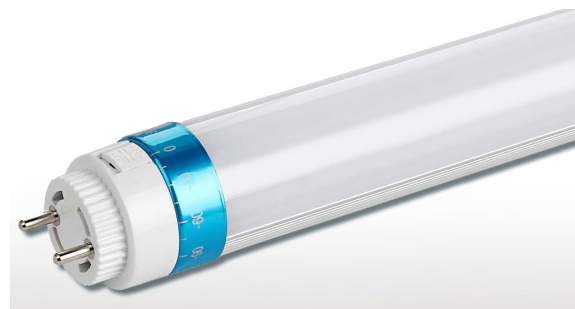
LED – RÖHRE 28W-4000K bzw 6000K mit milchiger Abdeckung für magnetische Vorschaltgeräte

Bestell-Nr. 4000K : R288404200MM

Bestell-Nr. 6000K : R288404200MM

Besonders effiziente LED – Röhre (150 Lumen/Watt) für den energiesparenden Ersatz von T8 Leuchtstofflampen mit magnetischem Vorschaltgerät.

- bis zu 70% geringerer Stromverbrauch und CO²-Einsparung
- sehr lange Lebensdauer bis zu 50000 Stunden
- verlängerte Wartungsintervalle
- sehr gute Farbwiedergabe (Ra 80)
- volle Leuchtkraft direkt nach dem Einschalten
- sofort flackerfreies Licht auch in kühler Umgebung
- stoß- und vibrationsfest
- keine UV- und IR-Strahlung
- bruchsicher und splittergeschützt
- geringe Wärmeentwicklung
- kein Flimmern und Brummen
- Energieeffizienzklasse A++



Röhrenlänge : 1500mm

Stromaufnahme : 28W

Drehbarer Sockel : G13 (identisch mit T8 Leuchtstofflampen)

Lichtaustritt : transluzent-milchig (keine grellen LED-Lichtpunkte)

Lichtausbeute : 4200lm (+-5%)

Lichtabstrahlung : 120°

Lichtfarbe : 4000K (neutralweiß) oder 6000K (kaltweiß)

Farbwiedergabeindex : Ra >80

Prüfzeichen : VDE

Garantie : 5 Jahre

Montageanleitung :

1. Stromnetz ausschalten (keine Arbeiten unter Spannung !!)
2. Alte Leuchtstofflampe entfernen
3. Starter gegen LED-Überbrückungsstarter austauschen
4. LED-Röhre einsetzen Licht einschalten und sparen